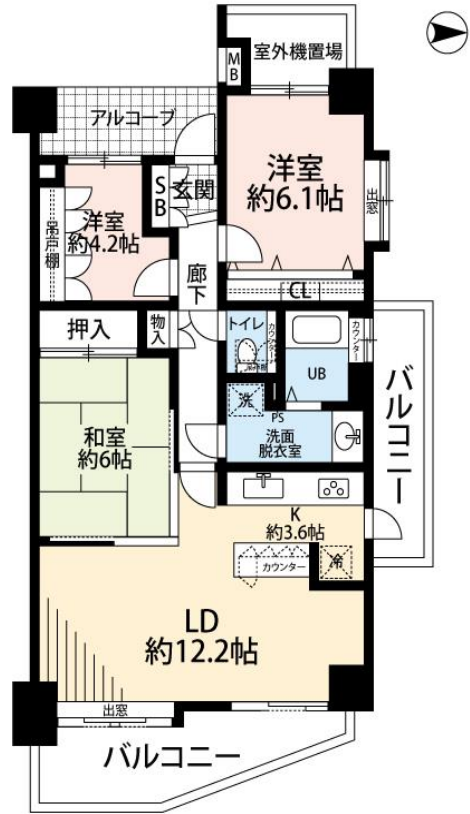


サーパス湘南代官町

**JR東海道線「平塚」駅
徒歩7分!**

- ・JR東海道線「平塚」駅まで平坦アクセスで徒歩7分の好立地
- ・室内全面リフォーム済(平成30年5月施工)
- ・キッチン・洗面・バス・トイレ交換、室内床・壁天井等全面施工
- ・北東角部屋の為解放感・日当たり・通風良好
- ・近隣商業施設充実(OSC徒歩2分、平塚ラスカ徒歩10分)
- ・アルコーブ、キッチン横勝手口、室外機置き場等便利なつくり



物件種目	売マンション		
最寄駅	東海道線「平塚」駅		
間取り	3LDK		
価格	2,880万円(税込)		
物件所在地	神奈川県平塚市代官町25-12		
交通	JR東海道線「平塚」駅徒歩7分		
建物	構造・規模	鉄筋コンクリート造7階建 3階部分	
	専有面積	壁芯 71.36㎡ (約21.58坪)	
	バルコニー面積	15.11㎡	
土地権利	敷地権(所有権)	用途地域	準工業地域
築年月	平成12年2月築	総戸数	45戸
管理形態	全部委託	管理方式	日勤(月~金)
管理費	月額12,800円	修繕積立金	月額12,100円
現況	空	引渡し	平成30年10月以降
駐車場	空有(11,000円~)	施工会社	(株)穴吹工務店
管理会社	(株)穴吹コミュニティ		
設備	電気・水道・本下水・都市ガス・エレベーター・宅配ボックス		
その他	ペット飼育:不可(小鳥・観賞用魚類以外禁止)		
	バイク置き場:有(空有) 駐輪場:有(空有)		
備考	<ul style="list-style-type: none"> ・図面と現況が異なる場合は現況優先とします。 ・防犯カメラ運営費:月額490円別途 ・規約、駐車場空き状況は随時確認が必要です。 		

※この案内図面は概略紹介図です。
 ※図面と現況が異なる場合は現況優先となります。
 ※万一売却済みの場合はご了承ください

宅地建物取引業免許 神奈川県知事免許(3)第26682号

不動産トータルスランナー

株式会社ウイズユウ

〒243-0014 神奈川県厚木市旭町3-2-1 DIAビル1階

売主: 担当: 齋藤(さいとう) 携帯: 090-4526-1572

※広告等不可

TEL : 046-230-2301

FAX : 046-230-2302

URL : <http://withyou.co.jp/>
 担当Mail : saito@withyou.co.jp