

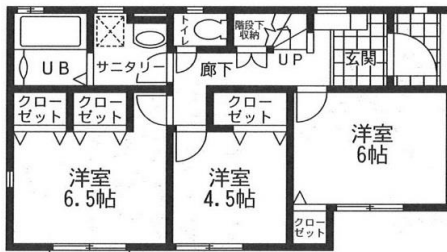
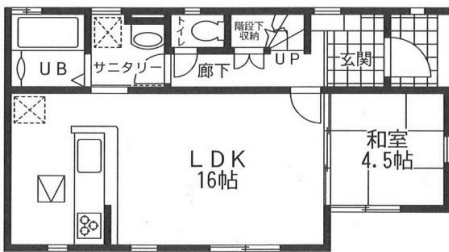
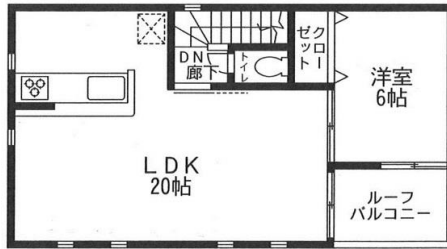
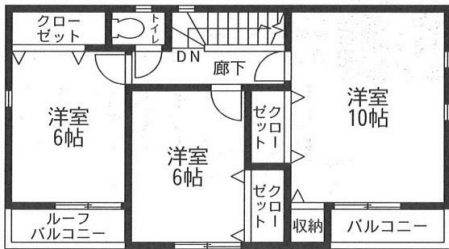
近隣の皆様へお知らせです!!

茅ヶ崎市萩園

新築オープンハウス販売会開催

毎週土日祭AM10:00~PM5:00(時間外は予めご連絡ください)

販売価格2,980万円(税込)~



※1号棟、4号棟間取り図

※2号棟、3号棟間取り図

- ・今宿小学校歩3分
- ・萩園中学校歩7分
- ・土地31坪整形地
- ・建物30坪4LDK
- ・家計にやさしい
都市ガスエリア
- ・各カースペース2台
- ・住宅性能評価付
- ・フラット35S利用可

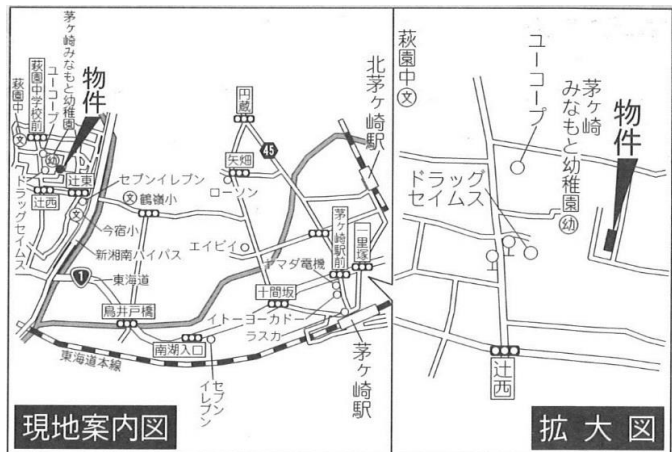
お支払例

借入2980万円、金利0.625%
(変動)、35年返済の場合、月々支払い

79,013円

ボーナス返済 **無し**

※現在の家賃と比べてみてください



<物件概要>

●所在地/茅ヶ崎市萩園 ●交通/JR東海道本線「茅ヶ崎」駅バス10分徒歩6分 ●土地面積/105.00㎡(31.76坪)~105.09㎡(31.78坪) ●建物面積/各99.36㎡(30.05坪) ●間取/各4LDK(平成29年10月完成済) ●用途地域/第1種中高層住専 ●販売価格/2,980万円~3,180万円(各税込) ●設備/東京電力/上水道/公共下水/都市ガス ●販売形態/媒介 ※広告制作中の売却済みについてはご容赦ください。 ※諸条件相談 ※広告有効期限/平成29年12月末日

<媒介> 宅地建物取引業免許 神奈川県知事(2) 第26682号 (社)首都圏不動産公正取引協会加盟 (社)神奈川県宅地建物取引協議会会員

不動産トータルプランナー

株式会社ウィズユウ

担当:齋藤(サイウ)
電話:046-230-2301
携帯:090-4526-1572

mail:saito@withyou.co.jp

〒243-0014 神奈川県厚木市旭町3-2-1 DIAビル1階

お問い合わせ、ご不明点、不安に思う事等何でもご相談ください。お電話お待ちしております。